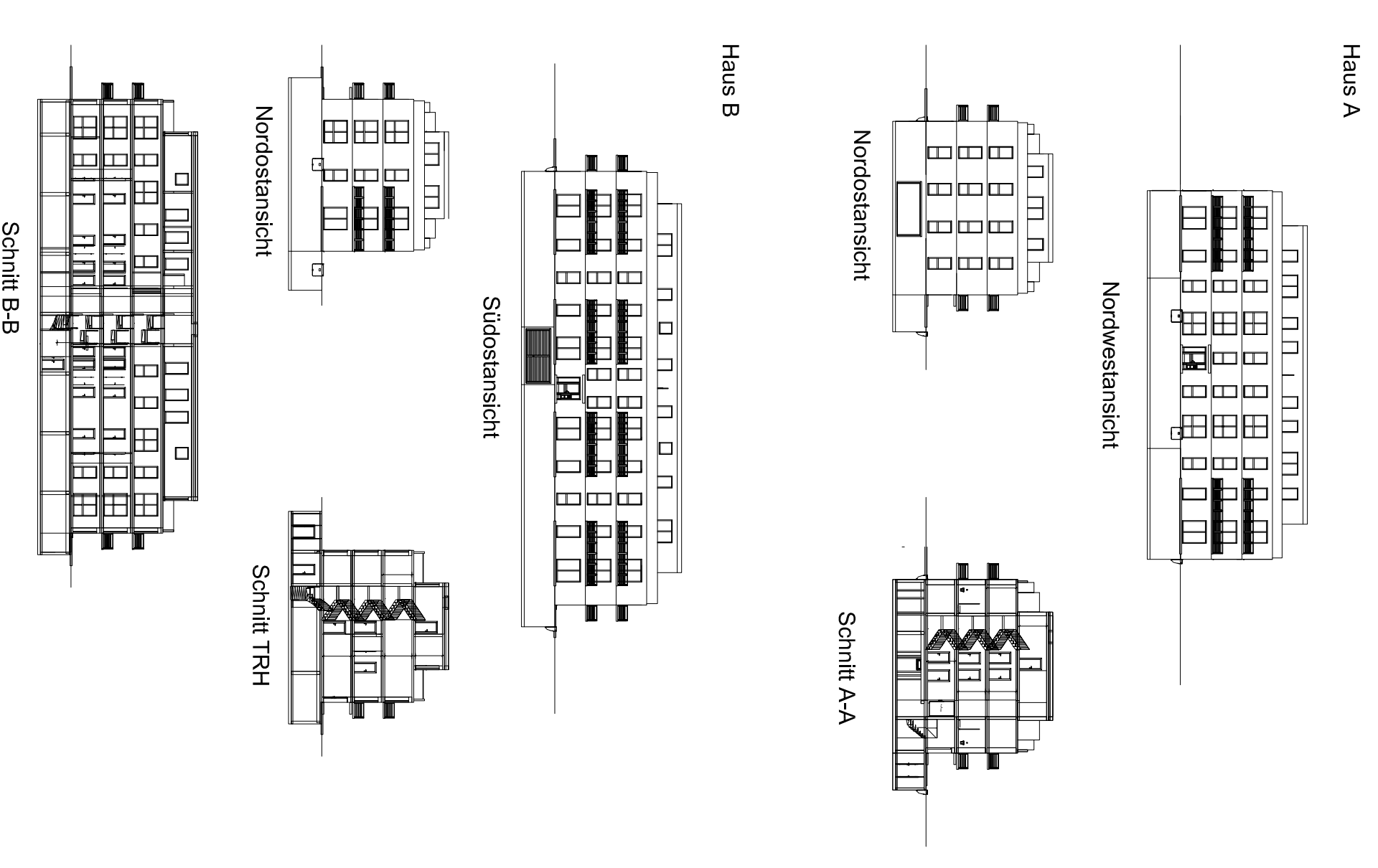


Darstellung der Tiefgaragen unter den Mehrfamilienhäusern mit Zufahrt

Zeichenerklärung

- vorhandene Bebauung
- geplante Bebauung
- Vor- und Hausgärten
- geplante Grünfläche-Kinderspielfeld
- geplante Randeingrünung
- private Zugänge, Zufahrten und Stellplätze
- private Wohnwege und Zufahrten
- Erschließungsstraße
- Baugrenzen
- IV (III+StG) 4-geschossige Bauweise (3-geschossig mit Staffelgeschoss)
- III (III+D) 3-geschossige Bauweise (2-geschossig +Dach)
- Carport bzw. Garage
- private Stellplätze
- gefangene Stellplätze
- öffentlicher Stellplatz (Besucherparkplatz)
- Müllkompostplatz
- Trafostation
- Geltungsbereich des Vorhaben- und Erschließungsplanes
- Tiefgaragenschloß mit Darstellung der Kellerabteile
- TG

Ansichten und Schnitte



Stadt Heilsbrunn

Landkreis Ansbach

Vorhabens- und Erschließungsplan gemäß § 12 BauGB

Anlage zum vorhabenbezogenen Bebauungsplan "Östlich der Herbststrasse/nördlich Heuweg" M 1:1000

Vorhabensträger: WohnLuxus GmbH
Augustaplatz 2
76530 Baden-Baden

Aufgestellt: 13.04.2016
geändert: 13.03.2017
geändert: 23.05.2017
geändert: 12.10.2017
geändert: 02.07.2018
geändert: 10.05.2019

durch:
Ingenieurbüro Holm GmbH
Stressemannstraße 3
97209 Veitshöchheim
Tel. 0931 / 40 48 5-0